

## INSTALLING ZBrush

Instruksi instalasi ZBrush ke computer anda. Step ini berlaku untuk anda yang meng- instal software ZBrush yang baru atau pun yang akan meng-upgrade.

Screenshot gambar yang terdapat dalam dokumentasi ini menggunakan versi Windows, tetapi untuk versi Mac juga persis sama caranya.

**Penting! Ketika melakukan instalasi dan aktifasi ZBrush, anda loggin dikomputer anda menggunakan akun Administrator. Setelah aktivasi dilakukan, siapa saja bias menggunakan Zbrush pada computer ini.**

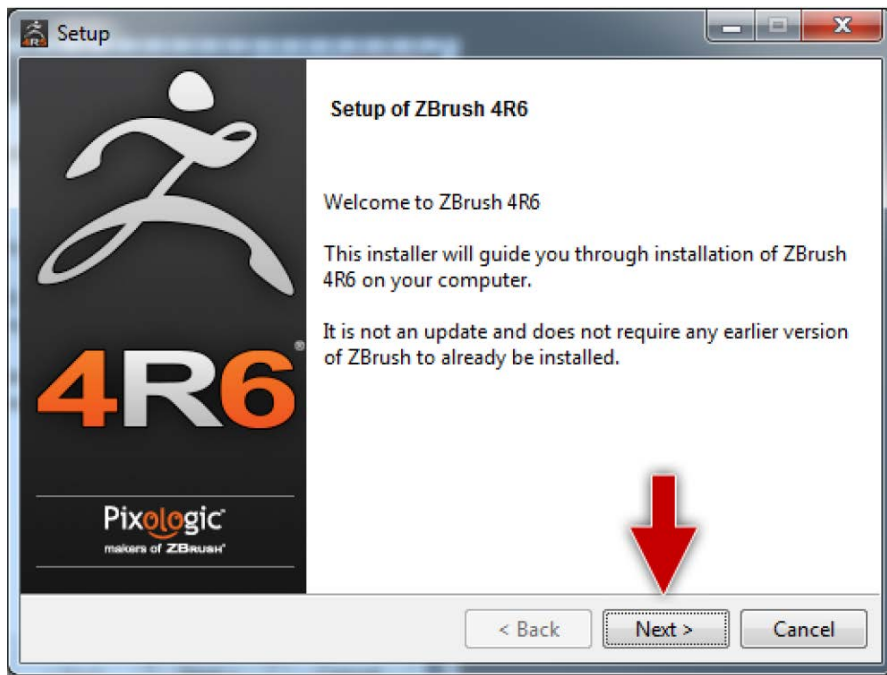
**Catatan untuk pengguna Mac OS X Mountain Lion: Tolong disable Gatekeeper pada system Prefences sebelum melakukan instalasi ZBrush**

**Note:**

*Gambar pada dokumentasi mungkin sedikit berbeda dengan yang anda punya ketika melakukan proses instalasi. Terutama mungkin karena versi ZBrush yang berbeda, tetapi proses tetap sama.*

## WELCOME!

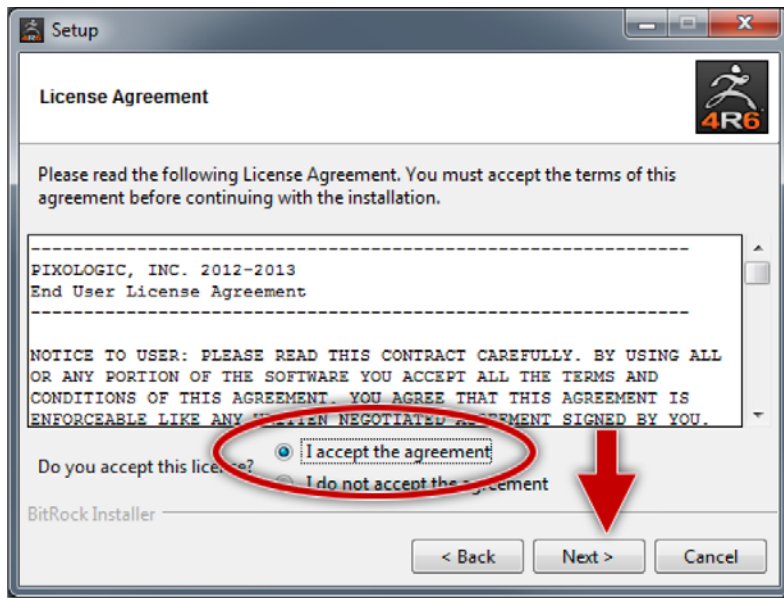
Pada Windows, dobel klik pada ZBrush installer yang baru saja di download untuk menjalankannya. Tunggu sebentar, mungkin akan memakan waktu beberapa saat ketika installer-nya bekerja dan lanjut ke layar berikutnya. Mohon sabar. Anda mungkin akan melihat peringatan mengenai UAC (User Account Control). Klik “Yes” untuk melanjutkannya.



Tekan tombol “Next” untuk melanjutkan.

## LICENSE AGREEMENT

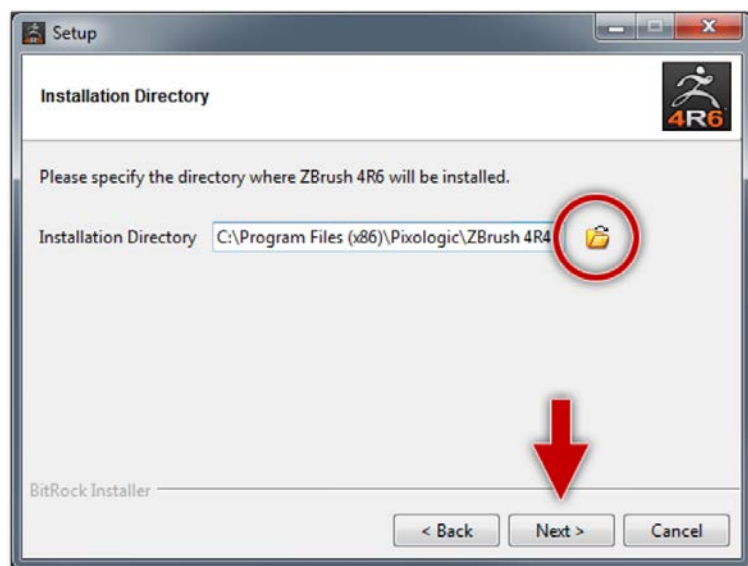
Akan muncul User License Agreement dari ZBrush. Pada dasarnya mengatakan ketika menginstalasi ZBrush, anda setuju akan peraturan dan kondisinya.



Klik "I accept the agreement" radio button dan tekan tombol "Next".

## CHOOSE YOUR INSTALLATION PATH (Pilih directory dimana ZBrush ingin di install)

Installer ZBrush sudah mengarahkan ke directory yang standar. Pada Windows, ZBrush akan menginstall pada C:\Program Files (x86)\Pixologic folder. Pada Mac OS X, akan menginstall di Applications. Kalau ok, klik tombol "Next".

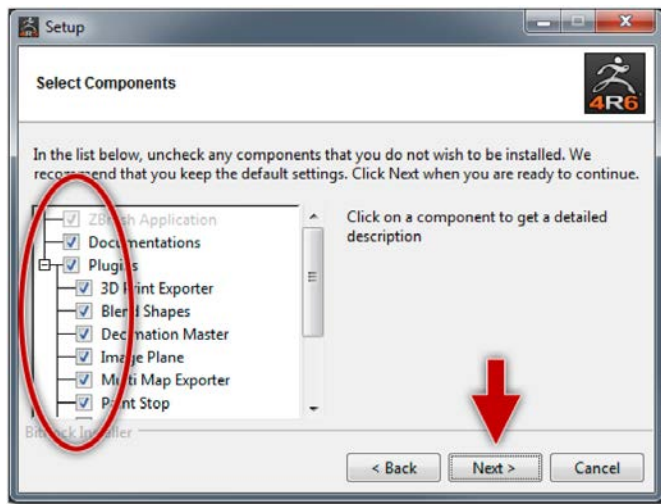


## PILIH KOMPONEN YANG INGIN DI INSTALL

ZBrush Installer, memberikan pilihan komponen apa saja yang anda ingin install. Zbrush secara bawaanya akan meng install semuanya. Anda mungkin tidak mau menginstall dokumentasinya atau pluginsnya, silahkan untick komponen yang tidak ingin di install. Klik tombol “Next” untuk lanjut

*Note:*

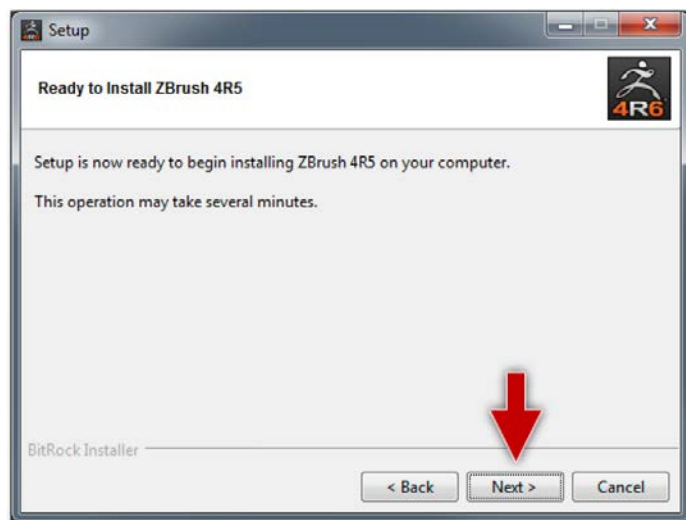
*Direkomendasikan untuk menginstall semua komponen. Tetapi, bila anda terlewat tidak menginstall beberapa komponen, nantinya anda bisa menjalankan installer lagi. Dengan begitu ZBrush akan memodifikasi dan merubah komponen yang diinstall.*



## ZBRUSH SIAP UNTUK DI INSTALLASI

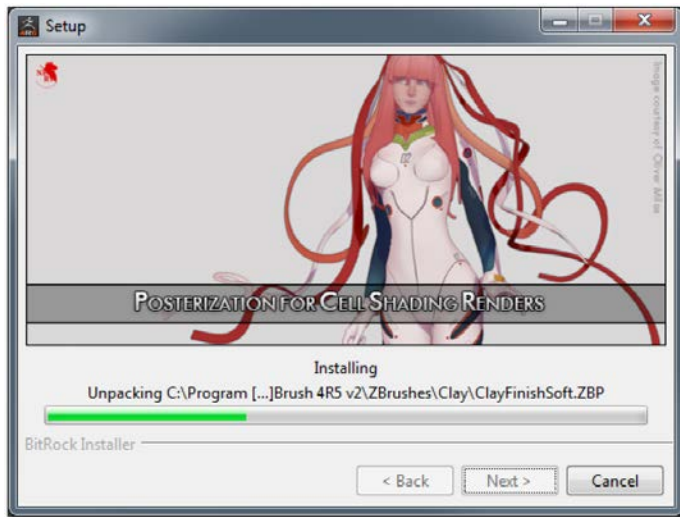
Installernya sekarang menginformasikan bahwa ZBrush sudah siap untuk meng installasi

Tekan tombol “Next” untuk memulai proses instalasi nya. Instalasi mungkin memakan waktu beberapa menit, jadi mohon sabar tergantung spesifikasi computer anda.



## INSTALASI DALAM PROSES

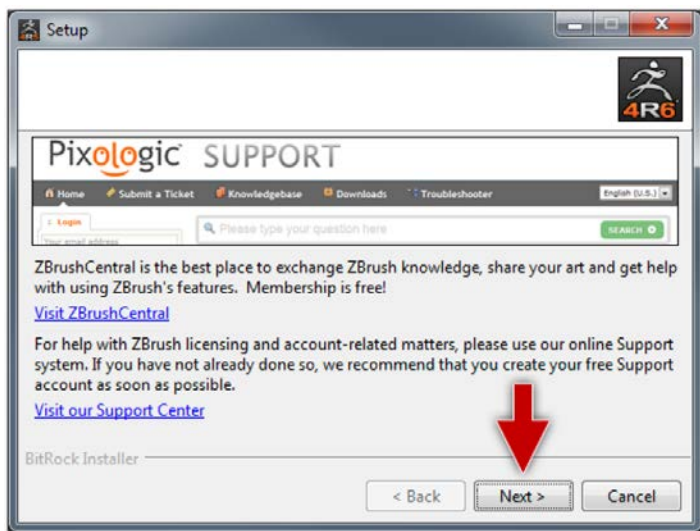
Installer sedang dalam proses, selama waktu instalasi, akan terlihat slide show dari beberapa gambar yang dibuat menggunakan ZBrush. Setelah beberapa menit, Installernya secara otomatis akan berganti ke layar berikutnya.



## INFORMASI KOMUNITAS DAN SUPPORT

Ketika installer-nya sudah selesai meng-copy semua file nya, akan terlihat sebuah layar dengan informasi mengenai komunitas ZBrushCentral.

Anda akan diundang untuk membuat account pada Website Support Center. Perhatikan bahwa Akun Support dibutuhkan untuk mendapatkan support dari ZBrush ataupun support melalui telepon.



Klik tombol "Next"

## LANGKAH TERAKHIR SEBELUM MENJALANKAN ZBRUSH

Installernya sekarang memperlihatkan halaman final dengan pilihan – apa yang anda inginkan ketika installernya ditutup. Anda bisa melihat “Read me” file, buka “What’s New Guide” untuk belajar mengenai fitur-fitur baru ZBrush dan tentunya menjalankan ZBrush.

Gunakan check Box untuk memilih komponen yang ingin dibuka, dan klik tombol “Finish”

Installer akan tertutup dan komponen yang anda pilih akan terbuka.

Note:

Jika anda memilih untuk membuka “Read me” file, itu yang akan terbuka pertama kali. ZBrush dokumentasi akan terbuka ketika anda menutup “Read me” file.



## AKTIFASI ZBRUSH

### WELCOME SCREEN AKTIFASI

**Note:**

Untuk pengguna Windows, gunakan klik-kanan ketika membuka ZBrush (pada file .exe) atau pada Desktop Shortcut ZBrush dan pilih "Run as Administrator". Ini hanya perlu dilakukan pertama kali anda memulai menjalankan ZBrush. Anda akan di perlihatkan dengan UAC confirmation Window, setelah itu ZBrush akan terbuka sehingga anda dapat melanjutkan ke step berikutnya.

Ketika pertama kali membuka/menjalankan ZBrush, anda akan diperlihatkan layar yang berisi opsi aktivasi:

**Web Activation** – ini opsi yang di rekomendasikan. Opsi ini mengijinkan untuk mengaktifasi ZBrush hanya dalam hitungan waktu beberapa menit sehing anda bisa langsung menggunakan software segera. Jika computer anda memiliki akses internet gunakan opsi ini.

**Phone Activation** – ini hanya dilakukan bila computer anda tidak bisa terkoneksi dengan internet.

**Enter Activation Code** – ini digunakan hanya untuk step Phone Activation. Anda HARUS telah menggunakan salah satu cara Web Activation atau Phone Activation dan menerima kode aktivasi sejumlah 32-huruf sebelum anda bisa menggunakan opsi ini.



## LICENSE AGREEMENT

Setelah memilih Web Activation, License Agreement muncul, setelah selesai membaca, tekan tombol "Agree"



## WEB ACTIVATION: MEMASUKAN INFORMASI LICENSE

Setelah menyetujui EULA diatas, ZBrush akan menjalankan Web Browser anda dan mengarahkan ke halaman registrasi. Halaman ini akan menanyakan, akun alamat email, nomor serial dan keterangan mengenai computer anda.

Silahkan masukan informasi yang diterima:

- Email anda adalah email yang anda pakai ketika menerima Serial number dari Cleverbridge.
- Serial number dapat dilihat dari email yang di email oleh Cleverbridge. Serial number terdiri dari 4 grrup dari 4 huruf/angka pada tiap grup.
- Deskripsi computer bisa apapun yang anda ingin masukkan. Kalau bisa pilih deskripsi yang berguna yang and bisa gunakan untuk identifikasi computer tertentu jika memerlukan daftar dari aktifasi ini dikemudian hari. Misalnya, akan sangat membingungkan bila memberi nama 2 komputer yang berbeda dengan nama "workstation"



REGISTRATION / ACTIVATION ZBRUSH ARTIST SIMON BLANC

**ZBrush 4R5 Registration and Activation**  
This Registration is for users who would like to activate the Windows version of ZBrush 4R5.

**PRODUCT INFO: ID**                      **REFERENCE NO.**  
ZBrush 4R5                                      JRJQ-GFKU-MRLJ-TPNV-ZGPJ

**ENTER REGISTERED E-MAIL ADDRESS AT THE TIME OF PURCHASE**

**ENTER SERIAL NUMBER**

**DESCRIPTION OF COMPUTER\***

\*Please use a description that you can use to identify this specific computer should you need to view a list of your serial number's activations in the future. Don't use a generic description like "workstation".

Setelah periksa kembali informasi yang anda masukkan, tekan tombol "Start Activation"

**WEB ACTIVATION : AKTIFASI BARU**

Jika ZBrush 4R3 atau versi di atasnya belum pernah di insall pada computer ini sebelumnya, sebuah layar akan muncul dan meminta anda untuk meng- verifikasi informasi anda sebelum melanjutkan untuk menekan tombol "Submit for Activation"

REGISTRATION / ACTIVATION ZBRUSH ARTIST SIMON BLANC

**ZBrush Registration And Activation**  
This page is only for users who would like to activate the Windows version of ZBrush 4R4.

Activation confirmation

Please review the information below and click submit to confirm the activation.

**Registered Email Address:** thomasroussel@polysculpt.com  
**Serial Key:** XXXX-XXXX-XXXX-3838  
**Computer Description:** Home computer

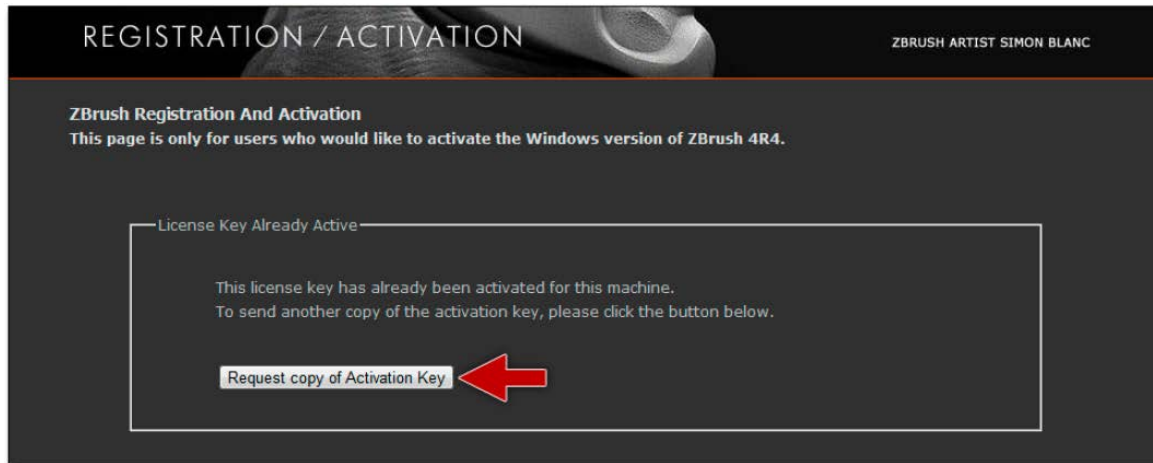


## WEB ACTIVATION: AKTIFASI ULANG UNTUK UPGRADE

Jika anda melakukan upgrade dari ZBrush 4R4 atau versi keatas pada computer anda, sistim aktifasi akan menampilkan pesan bahwa :ZBrush has already been activated on this machine.” (ZBrush sudah pernah diaktifasikan di mesin anda)

Klik tombol “Request copy of Activation Key” untuk melanjutkan.

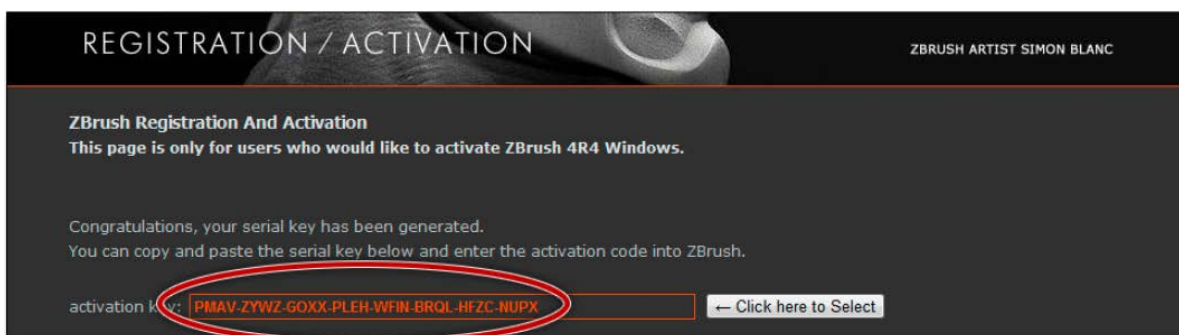
Kode aktifasi baru akan dibuatkan untuk anda.



## WEB ACTIVATION: KODE AKTIFASI

Proses registrasi seharusnya akan memperlihatkan Kode Aktifasi anda. Ini adalah kode yang diperlukan ZBrush untuk menyelesaikan proses aktifasinya.

Klik tombol “Select” untuk memilih kode tersebut. Sekarang copy menggunakan Ctrl+C (windows) atau Command+C (Mac OS)

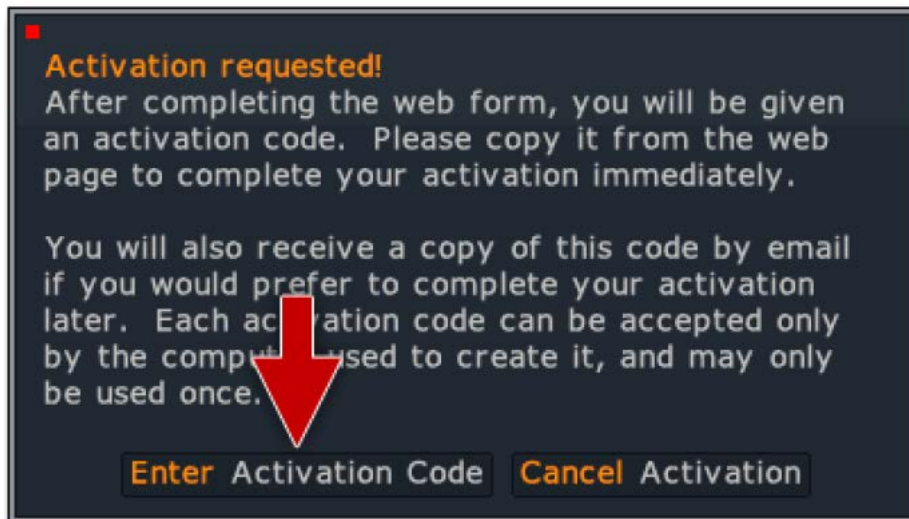


Kemudian kembali ke aplikasi ZBrush

## WEB ACTIVATION: LAYAR SAMBUTAN AKTIFASI

Ketika kembali ke aplikasi ZBrush anda akan melihat informasi Window Activation. Klik tombol “Enter Activation Code.”

(jika anda sudah keluar dari ZBrush atau sempat membatalkan proses aktivasi, klik saja tombol “Enter Activation Code” terletak pada awal layar Welcome screen ZBrush

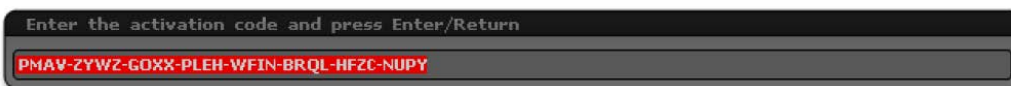
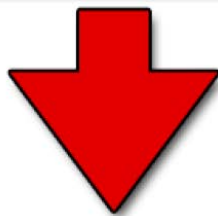
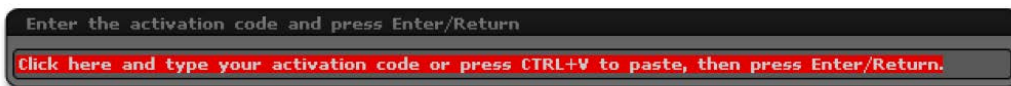


## WEB ACTIVATION: MEMASUKAN KODE AKTIFASI

Anda akan melihat boks jendela yang meminta anda untuk memasukkan kode aktivasi.

Klik pada area berwarna merah dan tekan CTRL+V atau Command+V untuk memasukkan kode aktivasi. Anda seharusnya melihat 8 group terdiri dari 4 huruf pada tiap grup yang dipisah kan dengan strip.

Tekan tombol Enter/Return pada keyboard anda untuk menyelesaikan proses Aktfisasi.



Anda akan melihat pesan “Activation Successful”, diikuti langsung masuk ke aplikasi ZBrush interface.

**Note:**

*Anda tidak perlu men- save kode aktivasi. Setiap saat anda meng-install ZBrush, anda memerlukan Web Activation yang baru untuk mengeluarkan kode aktivasi baru.*

*Yang anda **HARUS** simpan adalah serial number dengan 16 karakter!*

*Anda akan memerlukan serial number ini untuk proses aktivasi!*

ENJOY ZBRUSH!

Setelah ZBrush ter aktivasi, kami merekomendasikan anda untuk membaca ZBrush User Guide Documentation yang terdapat pada folder ZBrush Documentation. Dokumen PDF ini menjelaskan fitur-fitur yang diperkenalkan di ZBrush.

Kami juga mengajak anda untuk melihat Training Video gratis ZClassroom dengan subtitle Indonesia di: <http://youtube.com/user/cgpixol>

Jangan lupa untuk join forum kami di: <http://cgpixol.com/forum/> untuk memposting karya yang anda buat dengan ZBrush, berpartisipasi dengan komunitas ZBrush Indonesia dan berbagi pengetahuan ataupun pertanyaan bagaimana menggunakan ZBrush.

Terakhir, juga jangan lupa untuk mengunjungi website pixologic the creator of ZBrush di:

<http://www.pixologic.com/zclassroom/homeroom/>

<http://www.ZBrushcentral.com>

Happy ZBrushing !